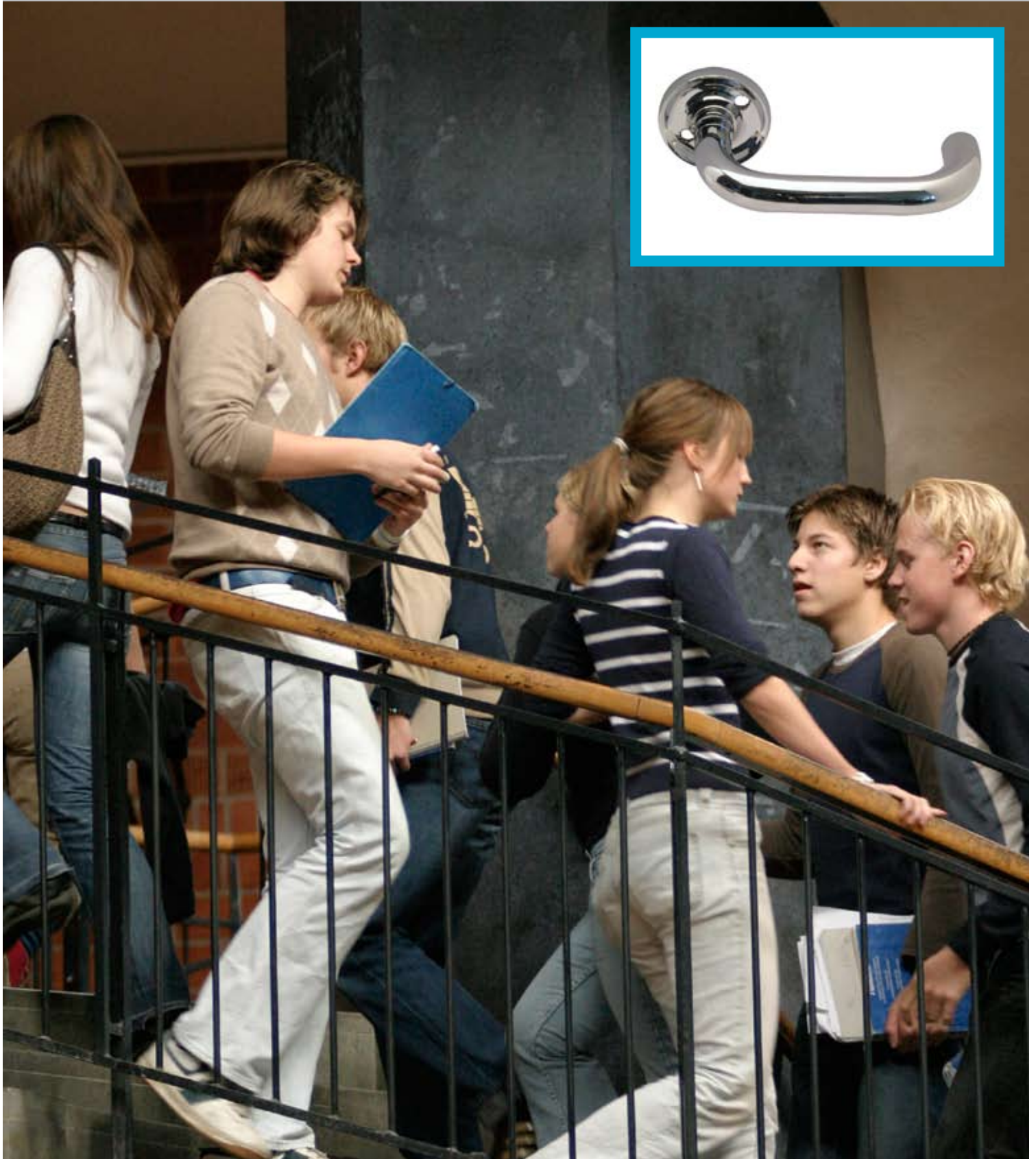
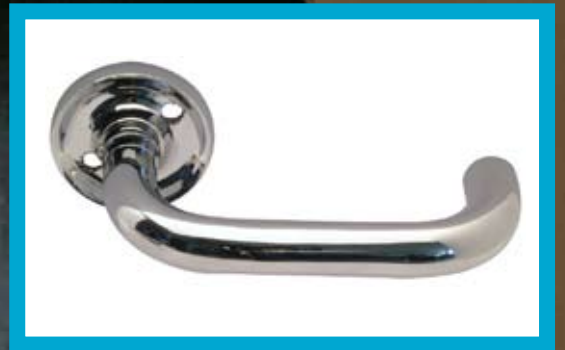


Addion®

Unikaalne antibakteriaalne
pinnaviimistlus

ASSA®
ASSA ABLOY

ASSA ABLOY, the global leader
in door opening solutions.





Addion® - Unikaalne antibakteriaalne pinnaviimistlus

ASSA pakub suurt valikut niklikindlat pinnaviimistlust, Prion®. Järgmine samm, mille poole tervise edendamises ning koostöös Polygiene®-ga pürgime, on turule tuua ülemaailmselt uus toode, Addion®.

Addion on täiesti unikaalse metalse antibakteriaalse pinnaviimistlusega, mis koos Prion'i niklikindla kattega kombineerib nakkusliku bakteri efektiivse lagundamise ja kõrge vastupidavuse.

Sellest tulenevalt, sobib Addion suurepäraselt sellistesse keskkondadesse, kus baktereid levib palju ja kiiresti – tervishoiuasutused, koolid ning laste hoolekande asutused.

Bakterid kanduvad üle pindade kokkupuutel

Juba mõnikümmend aastat on esinenud haigusjuhtumeid, kus bakterid ei allu antibiootikumidele ning sellest kasvab tervishoiu probleem ülemaailmselt. Riided ja käed on suurimad bakterite edasikandjad. Uuringud näitavad, et mitmeresistentsed bakterid levivad tihti välispindade kaudu, millega inimesed sageli kokku puutuvad. Sellised pinnad on näiteks ukseligid, lülitid jt.

Võrreldes teiste pinnaviimistlustega, aitab unikaalne ASSA Addion pinnaviimistlus kaasa veelgi kiiremale bakterite ja mikroorganismide lagundamisele.

Mõistagi, ei lahenda Addion üksinda vastupidava bakteri probleemi, kuid valides Addion pinnaviimistlusega tarvikuid, on see väga suur samm edasi.





ASSA suund Addion`ile

Aastaid on tervishoiuasutustes Euroopas kasvanud probleemid bakterite levikuga, näiteks MRSA-bakteri levikuga. Bakterid on muutunud vastupidavaks penitsiilinile, mis tähendab, et nakatunud patsiente on raskem ravida ja et bakterid levivad aina kergemalt.

Viimastel aastatel on mõned Euroopa uksetarvikute tootjad välja töötanud tervishoiuasutustes kasutatavate uksetarvikute antibakteriaalse pulbervärvimise meetodi, mis seisneb selles, et pulbervärvile lisatakse hõbedaioone. Seesugune tehnoloogia on laialt tuntud oma antibakteriaalsete omaduste poolest.

Seesugusel pulbervärvimisel on aga üks nõrk koht. Nimelt ei ole selliselt töödeldud tarvikud väga kulumiskindlad. Nii kulumine kui mehaaniline vigastamine vähendavad antibakteriaalset mõju.

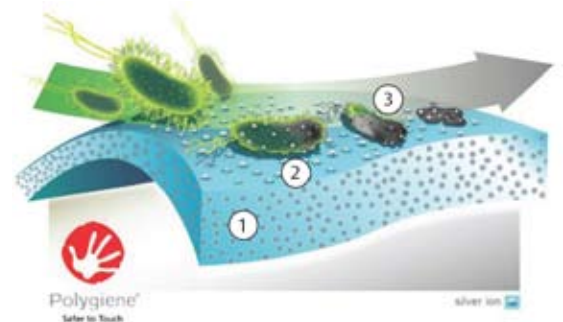
Sellest tulenevalt alustas ASSA vastupidavama lahenduse väljatöötamist.

Koostöös Polygiene`ga ja peale pikaajalisi katsetusi õnnestus välja töötada meetod, mille puhul metalli pindu töödeldakse hõbedaioonidega. Selle meetodi puhul saavutatakse lisaks antibakteriaalsele toimele väga kõrge vastupidavus.

Addioni harjatud pinnatöötluste puhul hõbedaioonid lähevad läbi metalli pealispinna ja jäävad pindmise kihi all mõjuma baktereid ja mikroorganisme lagundavalt.

Illustratsioonil on näha, kuidas Polygiene meetod töötab.

Polygiene meetod pärsib mikroobide levikut



1. Hõbe viiakse ühtlaselt läbi materjali pealispinna
2. Hõbedaioonid levivad läbi materjali pealispinna
3. Hõbedaioonid tapavad bakterid tungides raku-membraani.

Tooteinformatsioon:

- Addion on väga vastupidav, vastupidavuselt võrreldav krooniga
- Addion on niklikindel pinnaviimistlus
- Antibakteriaalne efekt saavutatakse hõbedaioonide levikuga materjali pinnale, kus antibakteriaalsed protsessid toimuvad
- Välimuselt on Addion väga sarnane harjatud roostevabale materjalile

KKK Addion

· Mis on Addion'i juures unikaalne?

ASSA on esimene firma, mis pakub metalse antibakteriaalse kattega (metallic antibacterial plating) tarvikuid. Enne oli olemas ainult antibakteriaalse pulberlakiga kaetud tarvikud. Kogemused näitavad, et pulberlakk on tundlik mehaaniliste kahjustuste ja kulumise suhtes. Kui laki kiht on kahjustatud, siis antibiootiline kaitse kaob.

Metalne kate on väga vastupidav, samas klassis kroomiga.

· Kas on olemas ka Addion'iga südamikud ja võtmed?

Hetkel me arvame, et see ei ole vajalik. Südamikke katsutakse harva ja võtmed on isiklikud esemed mida harva katsuvad teised inimesed erinevalt näiteks linkidest.

· Kui kaua antibakteriaalne kaitse kestab?

Nii kaua kui säilib metalne kate, mis on väga vastupidav.

· Kas on ebavajalik tarvikuid pesta?

Addion ei tähenda, et tarvikud on "ise-puhastuvad" ja samuti välista see hügieenilisi meetmeid näiteks haiglates.

Tarvikuid peab ikka puhastama. Kuigi kasutada võib leebemaid puhastusvahendeid kuna desinfitseerida pole neid vaja.

· Kas on olemas Addion'iga muid tooteid? Näiteks veekraane, valgustuse lüliteid jne.

Hetkel on antibakteriaalse kattega toodete valik piiratud. Polygiene meetod on kasutusel mõnel tootel, nagu näiteks valgustuse lülitel jne. Ukse tarvikud on tooted mida paljud inimesed puudutavad. Näiteks haiglas kasutavad tihti sama ust nii patsiendid, töötajad kui ka külastajad.

· Kas Addion aitab kui inimene seda kannab, näiteks MRSA-bakter puutub pidevalt kokku tarvikutega ning levitab uut bakterit?

Lagunemisprotsess ei võta aega paar sekundit. Kui uusi baktereid tekib pidevalt juurde, on epideemia arvatavasti juba puhkenud. Sellisel juhul ei saa Addion loomulikult peatada täielikult puhkenud viiruste puhangut.

Addion'i väärtus peitub riski vähendamise panustamisel nakkuse leviku varajases staadiumis ning seda igapäevastes tingimustes.

· Millal oleks õige valida Prion ja millal Addion?

Addioni on soovitatav kasutada kohtades kus võib levida nakkushaigusi, nagu näiteks tervishoiu asutustes, lasteaedades ja koolides.

Prion on sobiv kohtadesse, kus kindlad kasutaja-grupid tihti kasutavad uksi.

Vastavalt uuringutele on nikli allergilised enamuses naised.

· Keskkonna reostuse oht? Kas vabanevad hõbeda ioonid võivad kahjustada keskkonda?

Addion toodetes on kasutatud väga vähe hõbedat. Hõbeda ioonid eralduvad toote pinnalt ainult siis kui nad leiavad midagi mille külge kinnituda, näiteks bakterite külge.

· Kas kõik bakterid hävivad? Mõned bakterid on ju kasulikud?

Inimkond ei saa elada ilma mitmete bakteriteta. Kahjuks on olemas ka väga kahjulikud bakterid. Addion võitleb aktiivselt ainult nende bakteritega, millega ta kokku puutub, kiirendades bakterite lagunemist.

· Kas Addion on saadaval erinevates värvides?

Hetkel on Addion saadaval ainult matistatud pinnakattega, mis näeb välja nagu roostevaba teras. Matistatud pinnakate lubab suuremal kogusel hõbeda ioonidel tulla pinnale tõstes efekti.

· Kuidas Addioni tooteid taaskasutatakse?

Taaskasutus toimub samuti kui tavaliste tarvikute puhul s.o. läbi metalli taaskasutuse.

· Kas on olemas Addion'i kruve ja hülssmutreid?

Tehnilistel põhjustel tootmises ei saa hetkel pakkuda Addion'i kruve ja hülssmutreid. Risk, et inimesed puutuvad tihti kokku kruvide ja hülssmutritega, on väga väike.

· Kuidas on Addion vastu võtnud näiteks tervishoiu asutused?

Suur nõudlus on Euroopas lakitud antibakteriaalsete tarvikute järgi.

· Milline on haiglate nakkuste leviku olukord praegu Euroopas? Milliseid vastumeetmeid on kasutusele võetud?

Mitmetes Euroopa maades on peamine probleem resistentsed bakterid. Resistentse bakteri leviku tõkestamiseks tehakse palju tööd. Näiteks Suurbritannias on olukord pideva meedia tähelepanu all ja sündmuste kulgu jälgitakse.

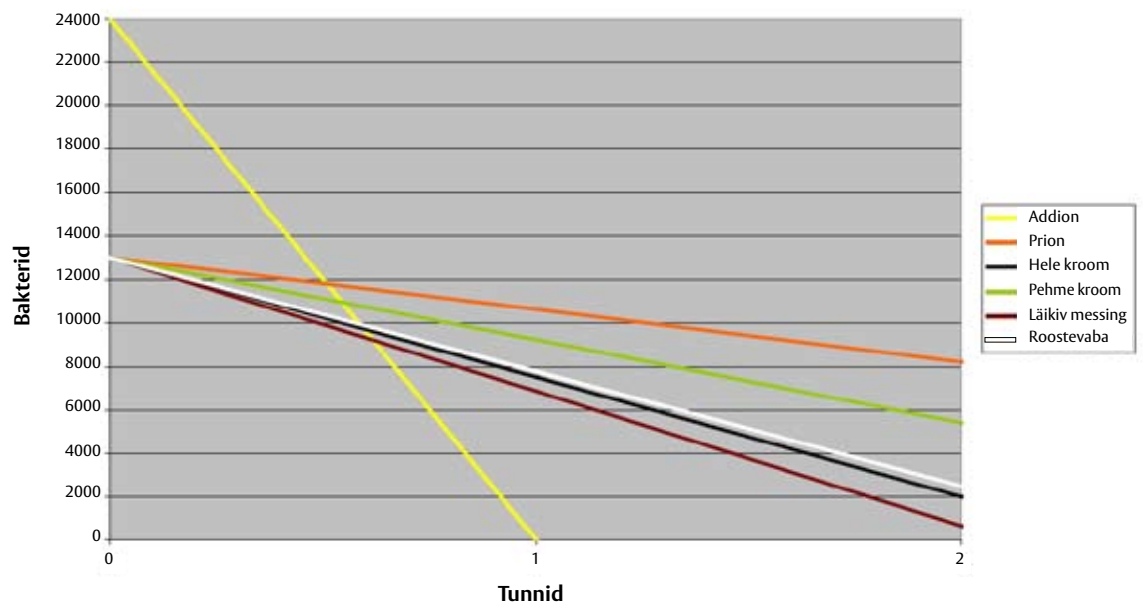
· Kuidas mõõdetakse MRSA bakteri lagunemist?

Meie testid olid juhitud Suurbritannia ettevõtte IMSL Microbiological Services Ltd. poolt. Testis oli kasutatud kontsentraati 13 000 MRSA-bakterit/ml kohta. Seda pandi mitmetele erineva pinnakattega ukselehtedele. Addion ukselehtele pandi kontsentraati 24 000 MRSA-bakterit/ml kohta, see on peaaegu kaks korda enam kui teistele lehtedele.

Ukselehted pandi seejärel spetsiaalsesse ruumi ja esimesed mõõtmised teostati tunni aja pärast. Juba esimene mõõtmine näitas, et kõik 24 000 MRSA-bakterit, mis pandi Addion ukselehtele, olid lagunemisele. Kahe tunni pärast olid teistel lehtedel veel mingi kogus baktereid alles.



MRSA-bakterite lagundamine



Allikas: IMSL Mikrobioloogilised Teenused AS, UK

Graafiku selgitus:

- Antibakteriaalse aktiivsuse uuring on tehtud testi JIS Z 2801:2000 baasil.
- Addioni antibakteriaalne efekt on selgelt nähtav. Peale esimest tundi olid kõik 24 000 MRSA-bakterit hävitatud.
- Teiste välispindade menetlemise käigus kanti pinnale 13 000 MRSA-bakterit ning kahe tunni pärast oli bakterite kontsentratsioon ikka mõõdetav.

ASSA ABLOY Baltic AS
Valdeku 132
Tallinn 11216
EESTI

Tel +372 655 9101
Faks +372 655 9100

www.assaabloy.ee
info@assaabloy.ee

ASSA[®]

ASSA ABLOY

ASSA ABLOY, the global leader in door opening solutions, dedicated to satisfying end-users needs for security, safety and convenience.

